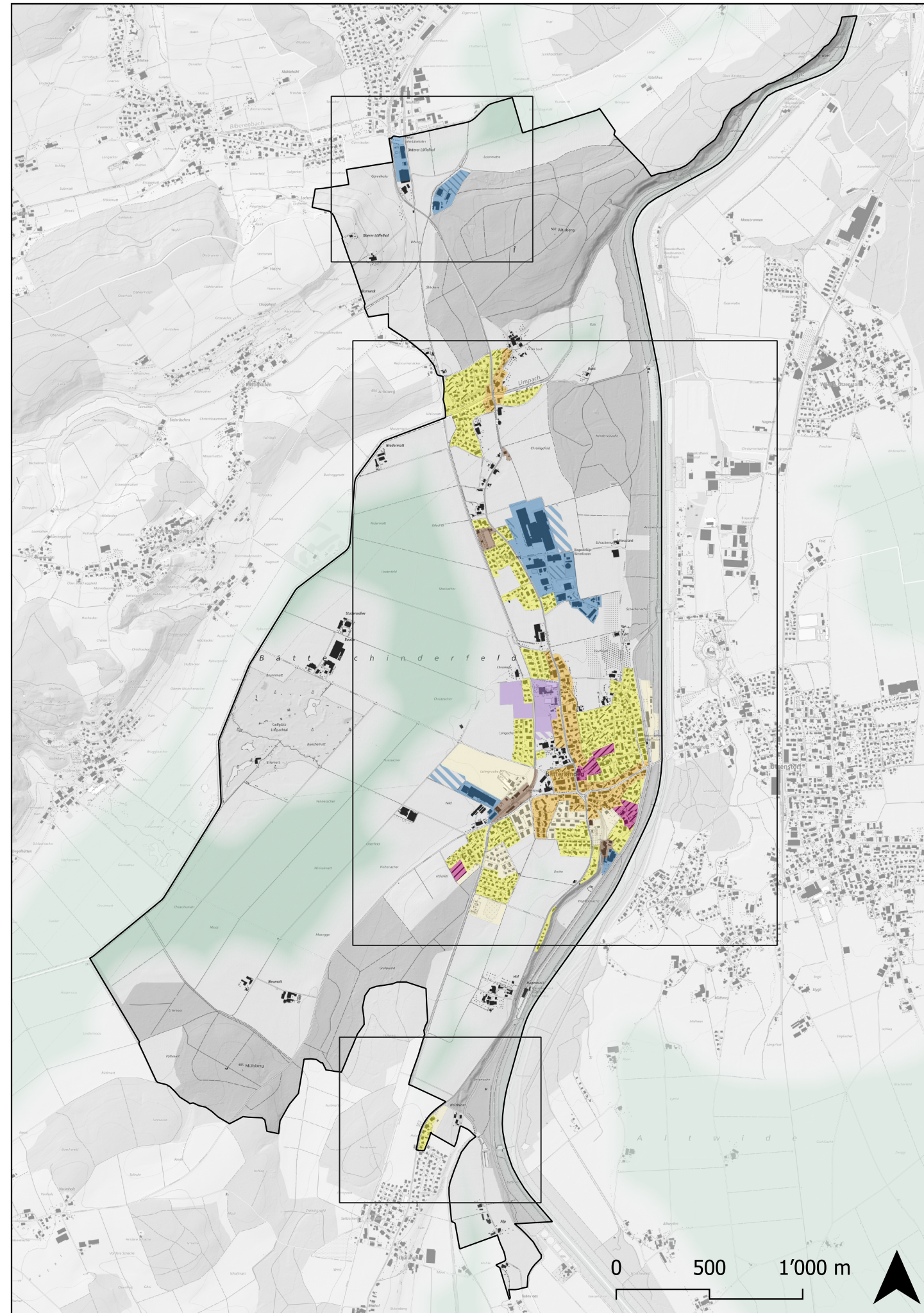
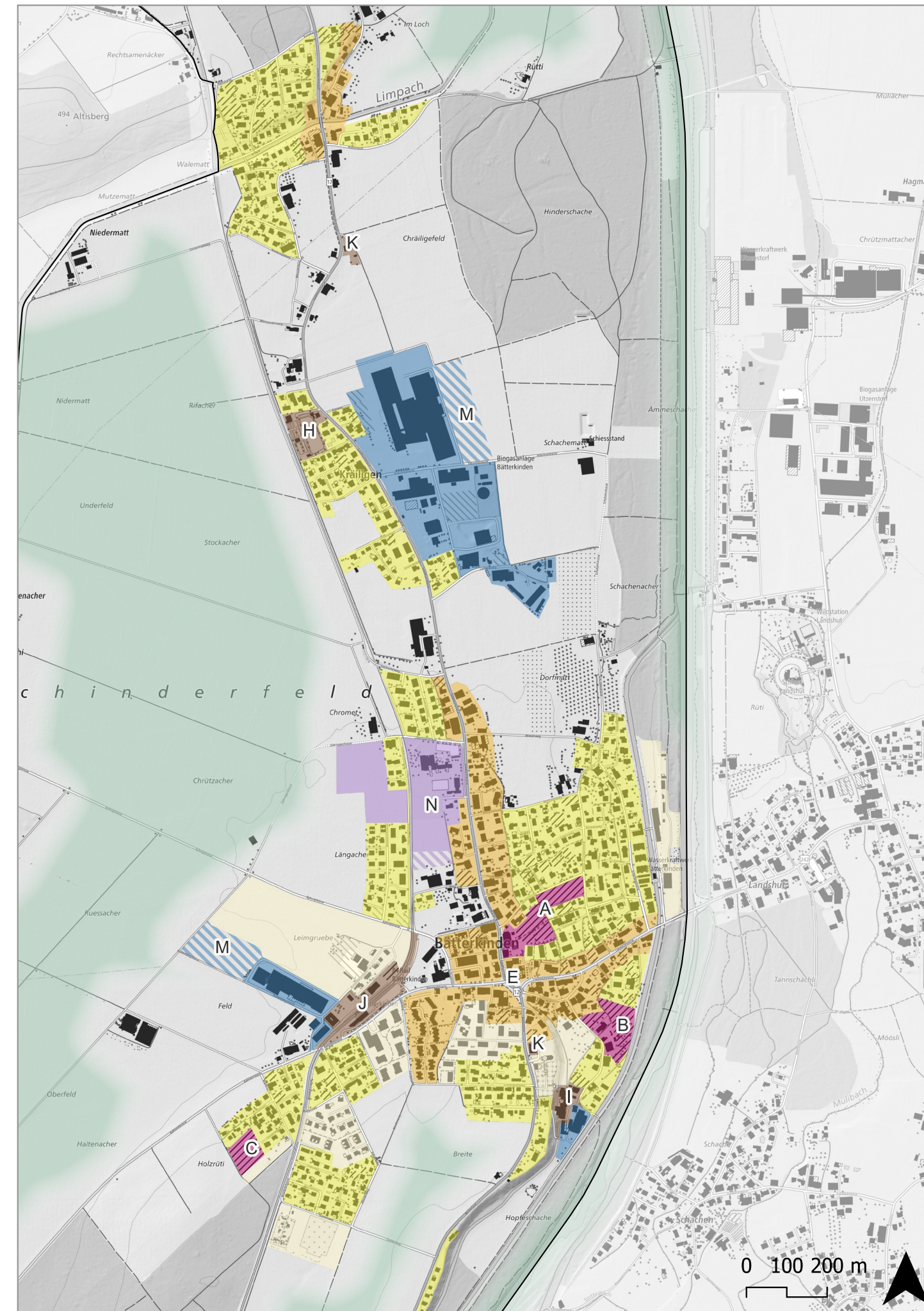


Räumliches Entwicklungskonzept

Übersichtsplan Gemeindegebiet mit Umgebung



Detailausschnitt Bätterkinden und Kräiligen



Detailausschnitt Lohnmatte



Detailausschnitt Holzhüser



Impressum
Auftraggeber: Gemeinde Bätterkinden
Auftragnehmer: georegio ag, Bahnhofstrasse 35, 3400 Burgdorf, info@georegio.ch

Version	Datum	Inhalt
1.0	5.08.2025	Entwurf
1.1	14.08.2025	Entwurf für die Gemeinderatsklausur
1.2	09.09.2025	Entwurf für die Vernehmlassung
2.0	16.12.2025	Entwurf für die OPK
3.0	19.01.2026	Beschlussvorlage Gemeinderat
4.0	16.02.2026	Finale Fassung beschlossen durch den Gemeinderat

Signatur	Strategie	Massnahme/Kommentar
	Entwickeln und Verdichten	A: Zentrum B: Im Grund C: Holzrüti
	Erhalten und Stärken	D: Gebiete "Erhalten und Stärken" (Gesamtes Gebiet) E: Strassen- und Freiräume Dorfszentrum
	Nachverdichten und Erneuern	F: Gebiete "Nachverdichten und Erneuern" (Gesamtes Gebiet) G: Nicht landwirtschaftliche Bauten ausserhalb der Bauzone (räumlich nicht bezeichnet)
	Umstrukturierungsgebiete nutzen	H: Forellenzucht I: Mühle J: Bahnhof Bätterkinden K: Folgenutzung Schulanlagen
	Gewerbe und Arbeiten Stärken	L: Arbeitszonen (Gesamtes Gebiet, mögliche Erweiterungen schraffiert) M: Erweiterungen bestehender Betriebe
	Schulraumentwicklung sichern	N: Schulanlage Dorfmatte (mögliche langfristige Erweiterung schraffiert)
	Landschafts- und Naturräume wahren	O: Qualitätsvolle offene Landschaftsräume (Gesamtes Gebiet) P: Erarbeitung Klimastrategie (räumlich nicht bezeichnet) Q: Landschaftlich und ökologisch wertvolle Strukturen (räumlich nicht bezeichnet)
	Die nachhaltige Mobilität stärken	R: ÖV-Erschliessung sicherstellen (räumlich nicht bezeichnet) S: Schliessung von Netzlücken Fuss- und Veloverkehr (räumlich nicht bezeichnet)
	Gebiete ohne strategischen Handlungsbedarf	Diese Gebiete sind im Zonenplan unterschiedlichen Nutzungszonen zugewiesen, es werden aber mittelfristig keine Anpassungen angestrebt.
	Unüberbaute Wohn-, Misch- und Kernzonen	Unüberbaute Bauzonen in Wohn-, Misch- und Kernzonen
	Unüberbaute Arbeitszonen	Unüberbaute Bauzonen in Arbeitszonen